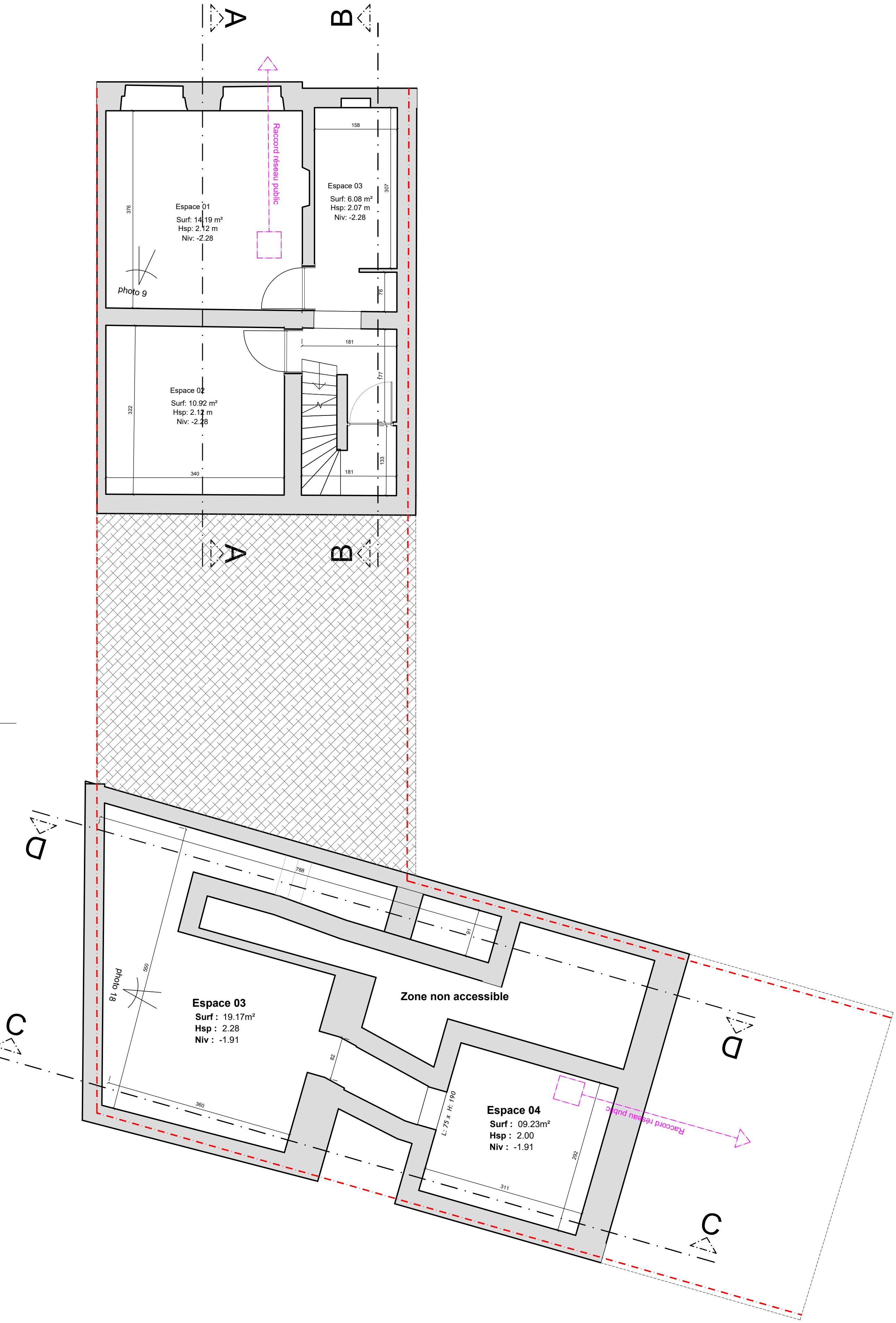
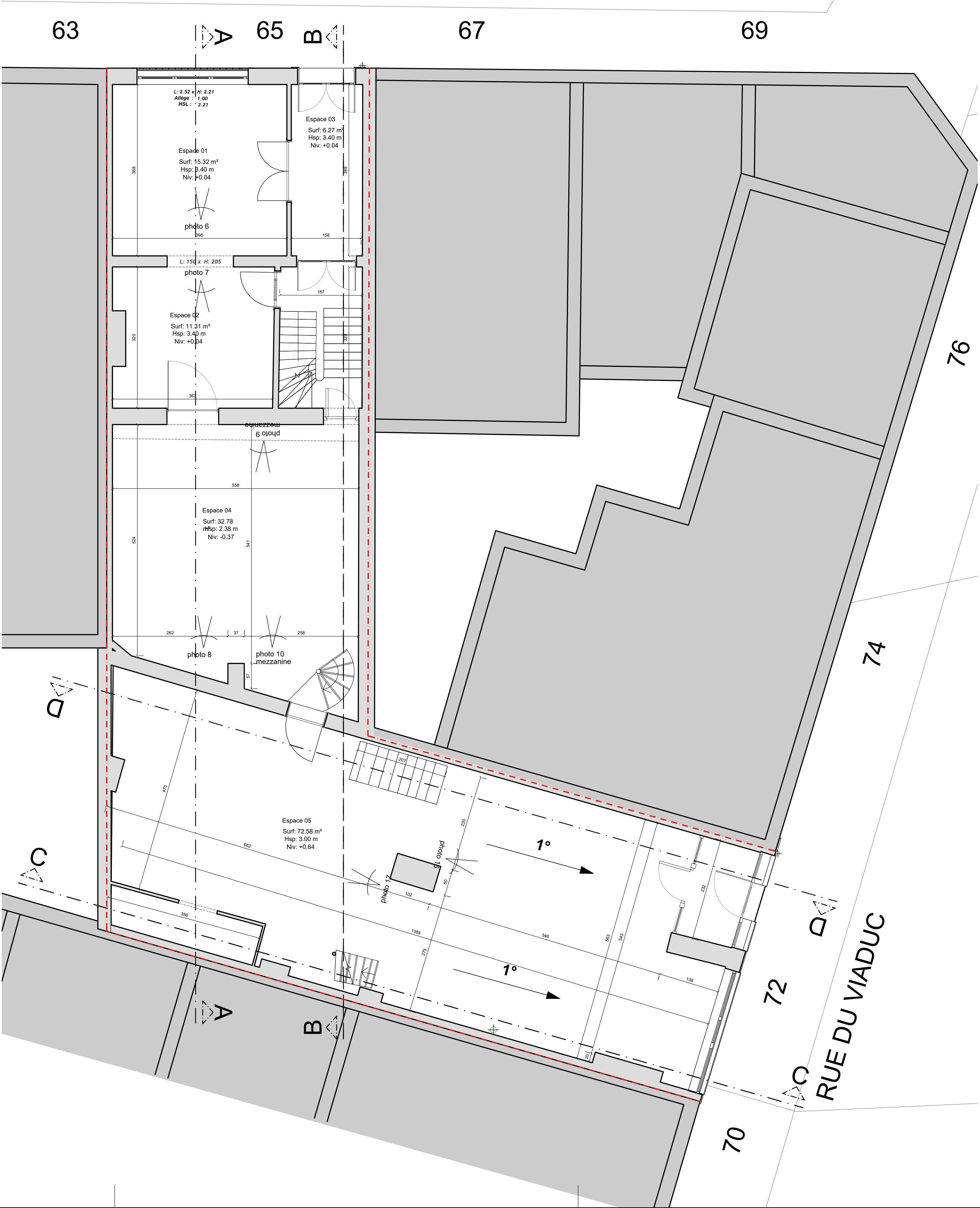


PERMIS D'URBANISME			
Transformation d'un ensemble immobilier (deux bâtiments situés sur deux parcelles différentes reliées en intérieur d'îlot)			
Maître de l'Ouvrage		Situation du Projet Rue du Viaduc 72 et Rue Sans Souci 05 1000 Bruxelles	
Architecte		Echelles	
Entrepreneur	Plan de localisation		
	Plan de situation		1/10 000
	Plan d'implantation		1/200
	Plans		1/50
	Coupses		1/50
	Élévations		1/50
	Détails		1/20
Matériaux des façades			
1 Enduit rosé	10 PVC blanc	19 Métal peint noir	
2 Pierre peinte bleu clair	11 Enduit jaune	20	
3 Calcaire bon laque marron	12 Briques peintes jaune	21	
4 Menuiserie peint blanc	13 Briques brunes	22	
5 Métal peint blanc	14 Plexiglass opaque	23	
6 Tôle teinte rouge	15 Enduit grise	24	
7 DEP PVC gris	16 Menuiserie bois peint noir	25	
8 Enduit ton pierre de France	17 Pierre peinte grise	26	
9 Béton	18 PVC noir	27	
Légende des plans			
	Nouvelles alignements		Alignements existants
	À démolir		Traits de coupe
	Pierre		Limites de non-accessibilité
	Divisions anciennes		Egouttage
	Lotement type PU		
	Lotement type de roche		
VIA 25	NOVEMBRE 2025		
Plans	Ind.	Date	Objet
	1		
	2		
	3		
	4		
	5		
	6		
Situation de fait	7		
	8		

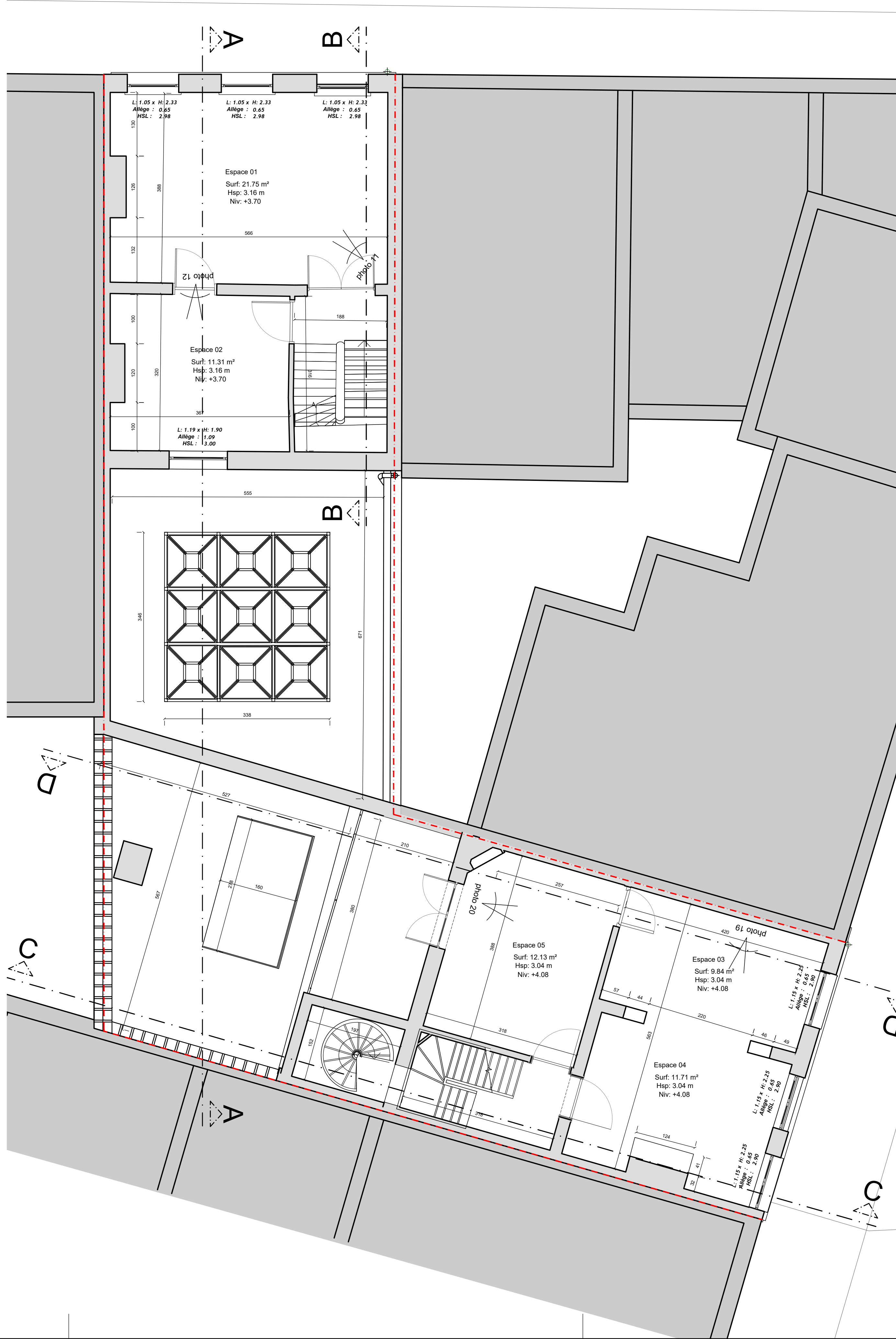
SOUS SOL



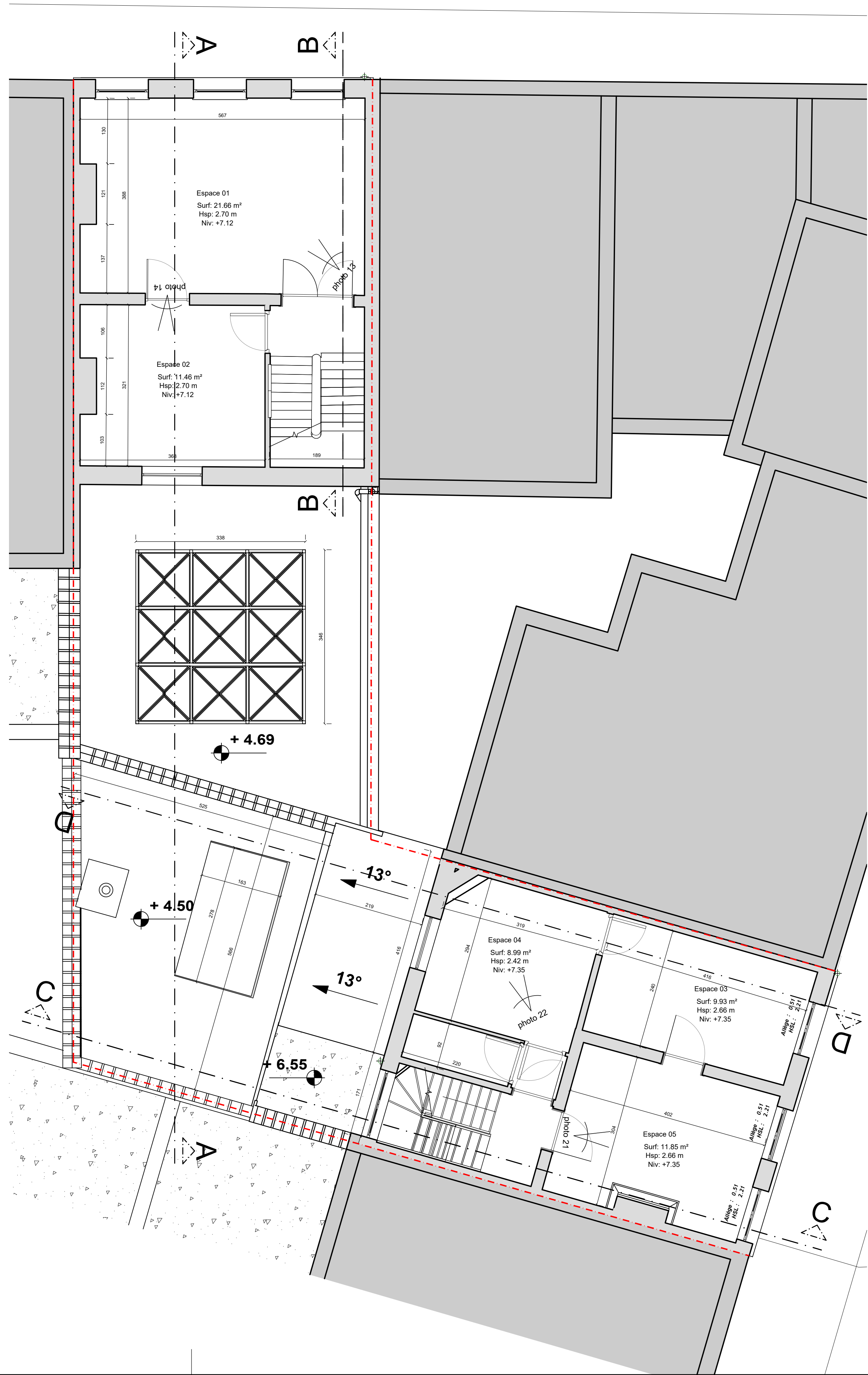
RDC



R+1



R+2



R+3

